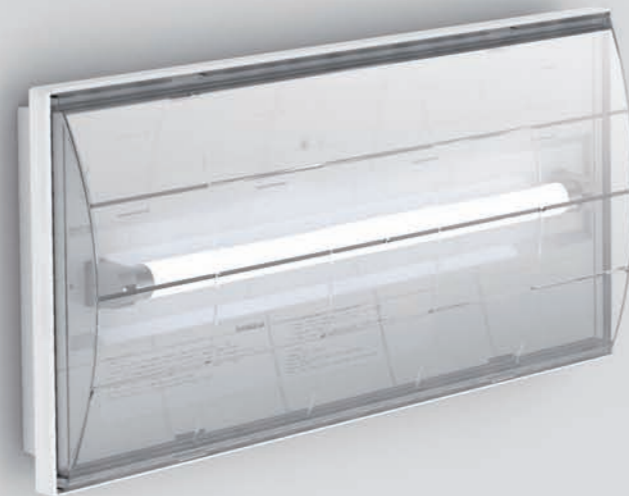
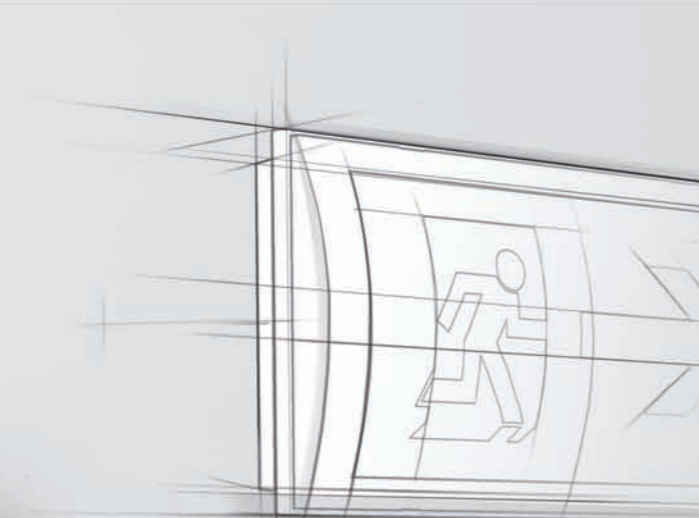


Jednostronne oprawy oświetlenia awaryjnego i ewakuacyjnego o stopniu szczelności IP44 wykonane z poliwęglanu (PC). Przeznaczone są do oświetlania wyjść i dróg ewakuacyjnych w budynkach użyteczności publicznej. W trakcie pracy awaryjnej źródła światła pracują ze zredukowanym lub 100% strumieniem świetlnym (w zależności od typu źródła światła).  
One-sided emergency and evacuation lighting fittings with the protection level IP44, made of polycarbonate (PC). They are designed to lighten exits and evacuation routes in public buildings. During emergency operation, light sources operate with reduced or 100% luminous flux (depending on the light source).



Typ Type	Model Model	Źródło światła Light source	Czas Time	Funkcja Function	Strumień Luminous flux	Waga (kg) / weight (kg)			
						ST	AT	DATA	CB
SMART 44	108/1	1 × 8 W (T5)	1 h	NM	-/22%	1,0	1,0	1,0	-
SMART 44	308/1	1 × 8 W (T5)	3 h	NM	-/22%	1,2	1,2	1,2	-
SMART 44	111/1	1 × 11 W (PL-S)	1 h	NM	-/21%	1,2	1,2	1,2	-
SMART 44	311/1	1 × 11 W (PL-S)	3 h	NM	-/21%	1,4	1,3	1,3	-

Typ Type	Model Model	Źródło światła Light source	Czas Time	Funkcja Function	Strumień Luminous flux	Waga (kg) / weight (kg)			
						ST	AT	DATA	CB
SMART 44	108/2	1 × 8 W (T5)	1 h	M	100%/22%	1,1	1,0	1,0	-
SMART 44	308/2	1 × 8 W (T5)	3 h	M	100%/22%	1,2	1,2	1,2	-
SMART 44	111/2	1 × 11 W (PL-S)	1 h	M	100%/21%	1,3	1,2	1,2	-
SMART 44	311/2	1 × 11 W (PL-S)	3 h	M	100%/21%	1,4	1,3	1,3	-
SMART 44	8/CB	1 × 8 W (T5)	-	-	100%/100%	-	-	-	1,0
SMART 44	11/CB	1 × 11 W (PL-S)	-	-	100%/100%	-	-	-	1,1
SMART 44	3L/1	2W / 22×LED	3 h	NM	- /100%	1,1	1,1	1,1	-
SMART 44	3L/2	2W / 22×LED	3 h	M	100%/100%	1,1	1,1	1,1	-
SMART 44	L/CB	2W / 22×LED	-	-	100%/100%	-	-	-	0,8

NM – praca awaryjna / non maintained  
M – praca sieciowo-awaryjna / maintained  
ST – test ręczny / manual test  
AT – test automatyczny indywidualny / automatic separate test  
DATA – test automatyczny centralny / automatic central test  
CB – do centralnej baterii / to central battery

<b>Stopień szczelności IP</b> Ingress Protection Rating IP	44	<b>Klasa izolacji</b> Insulation class	II	<b>Zasilanie</b> Power supply	230 V AC 50–60 Hz
<b>Czas ładowania</b> Charging time Pierwsze ładowanie: 48 h Ładowanie cykliczne: 24 h First charging: 48 h Cyclic charging: 24 h		<b>Zakres temp. pracy</b> Ambient temp. range	10–50°C	<b>Akumulator</b> Rechargeable battery *opcjonalnie/optional	Ni-Cd/Ni-MH*
<b>Certyfikat</b> Certificate	CE	<b>Zgodność produktu</b> Product compliance	EN 60598-1, EN 60598-2-22, EN 61347-2-13, EN 61347-2-7 EN 61347-1, EN 55015, EN 61000-3-2		
<b>System optyczny</b> Optical system Dyfuzor oprawy jest wykonany z przezroczystego stabilizowanego UV poliwęglanu (PC). Fitting diffuser is made of clear UV-stabilized polycarbonate (PC).		<b>Korpus oprawy</b> Fitting housing Korpus oprawy jest wykonany ze stabilizowanego UV poliwęglanu (PC). The fitting housing is made of UV-stabilized polycarbonate (PC).		<b>Sposób mocowania</b> Mounting Natynkowy, do sufitów i ścian Surface mounting, for ceilings and walls	
		<b>Widoczność</b> Visibility			

**Wymiary**  
Dimensions

